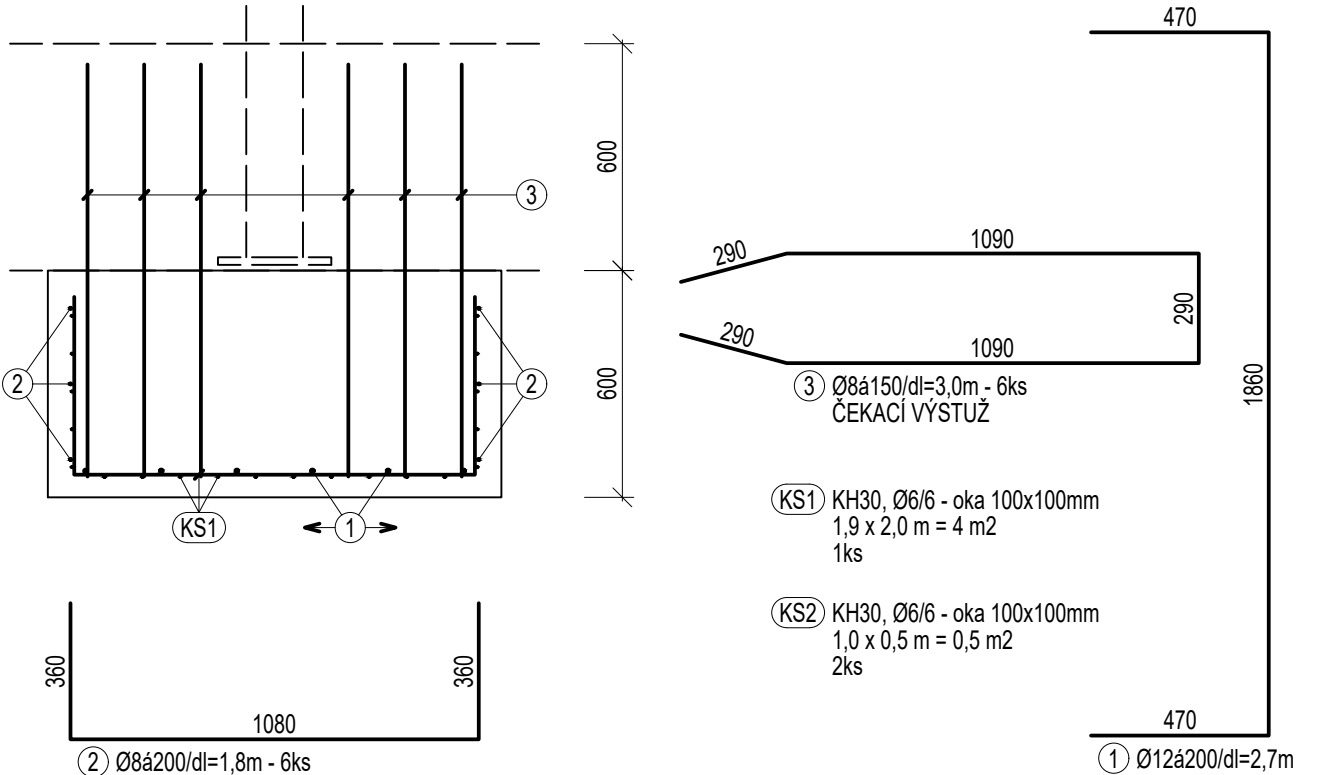
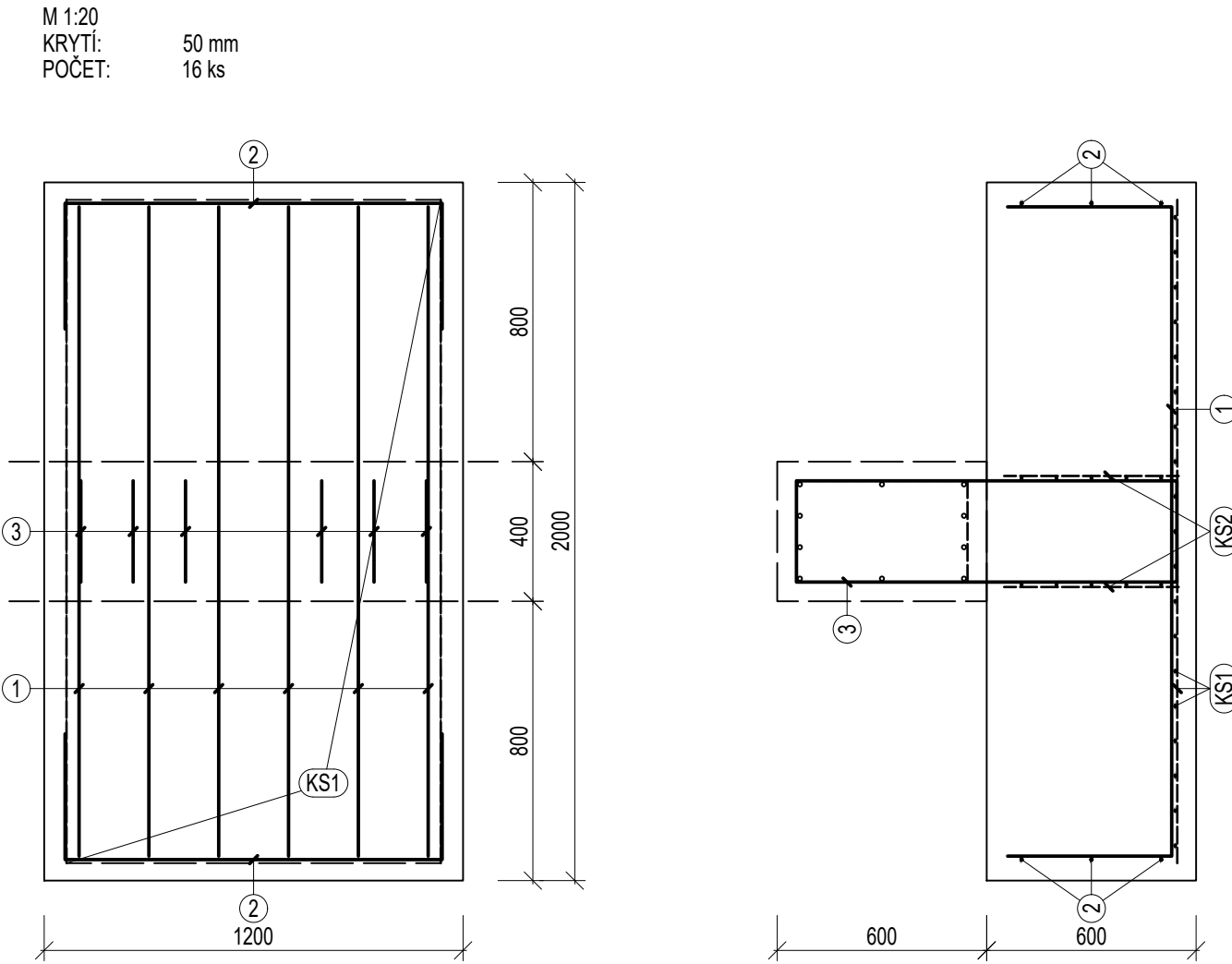
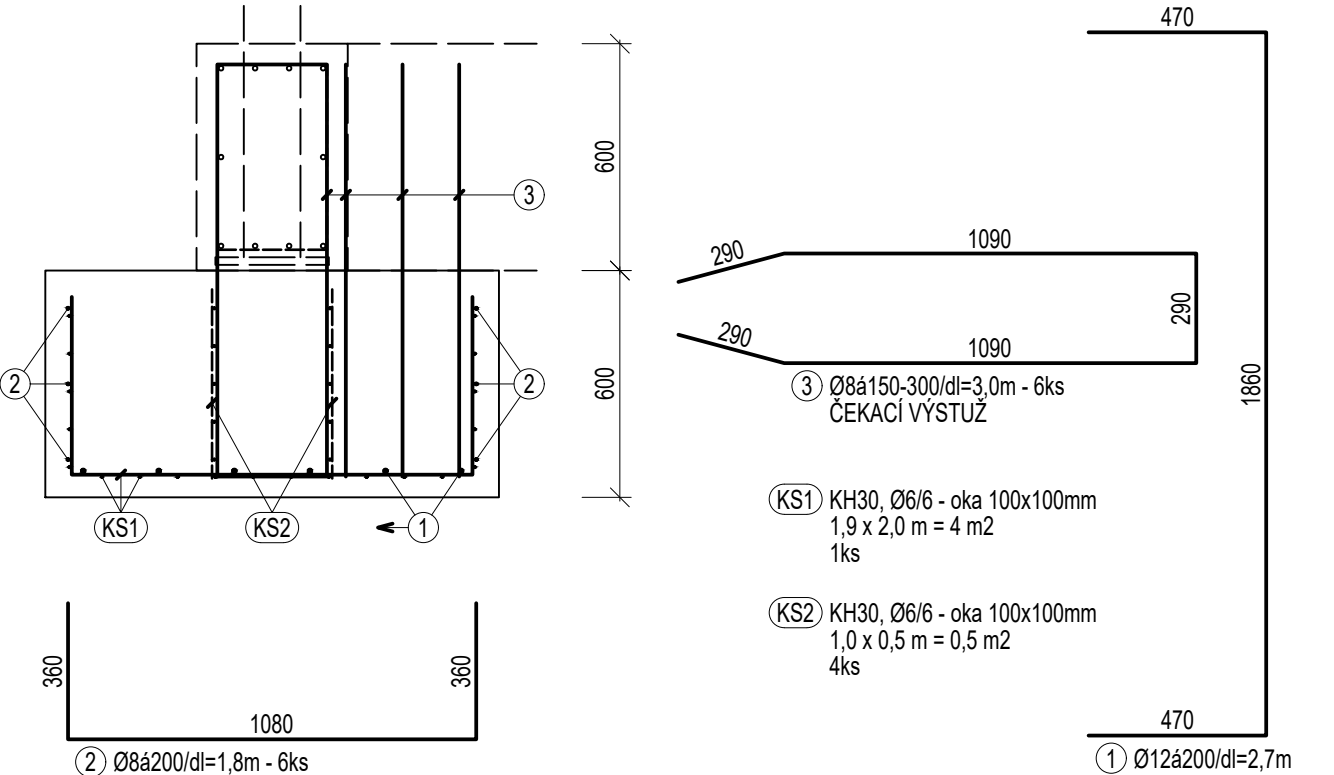
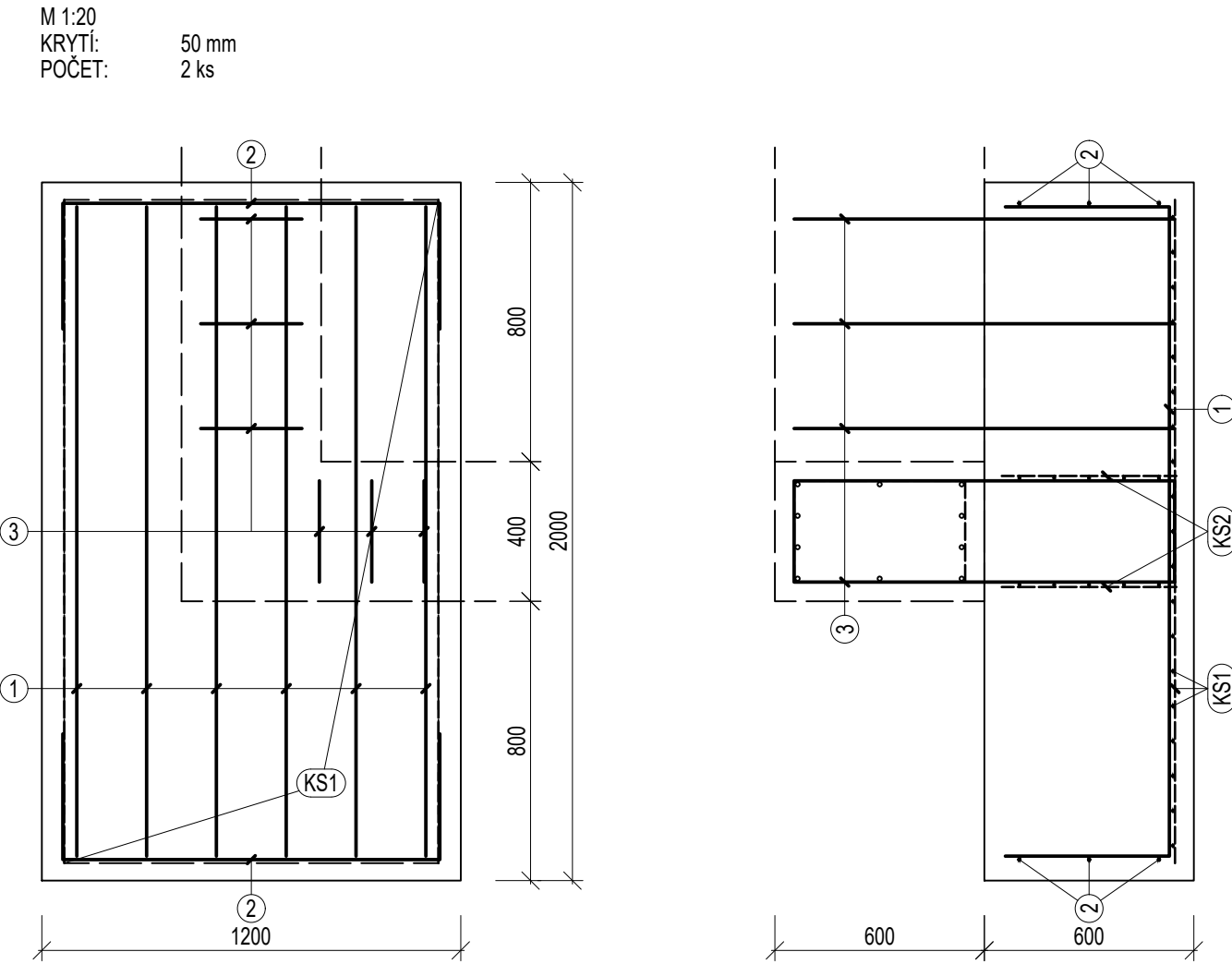


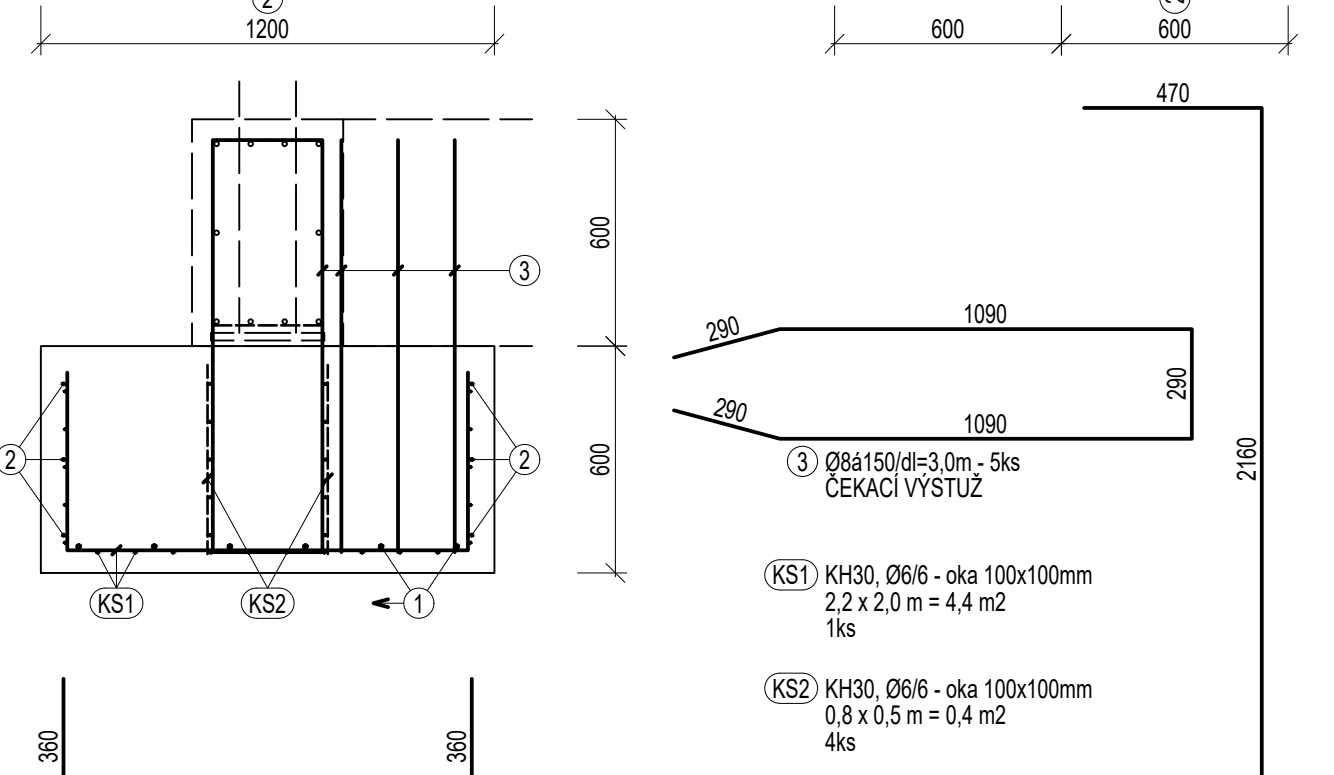
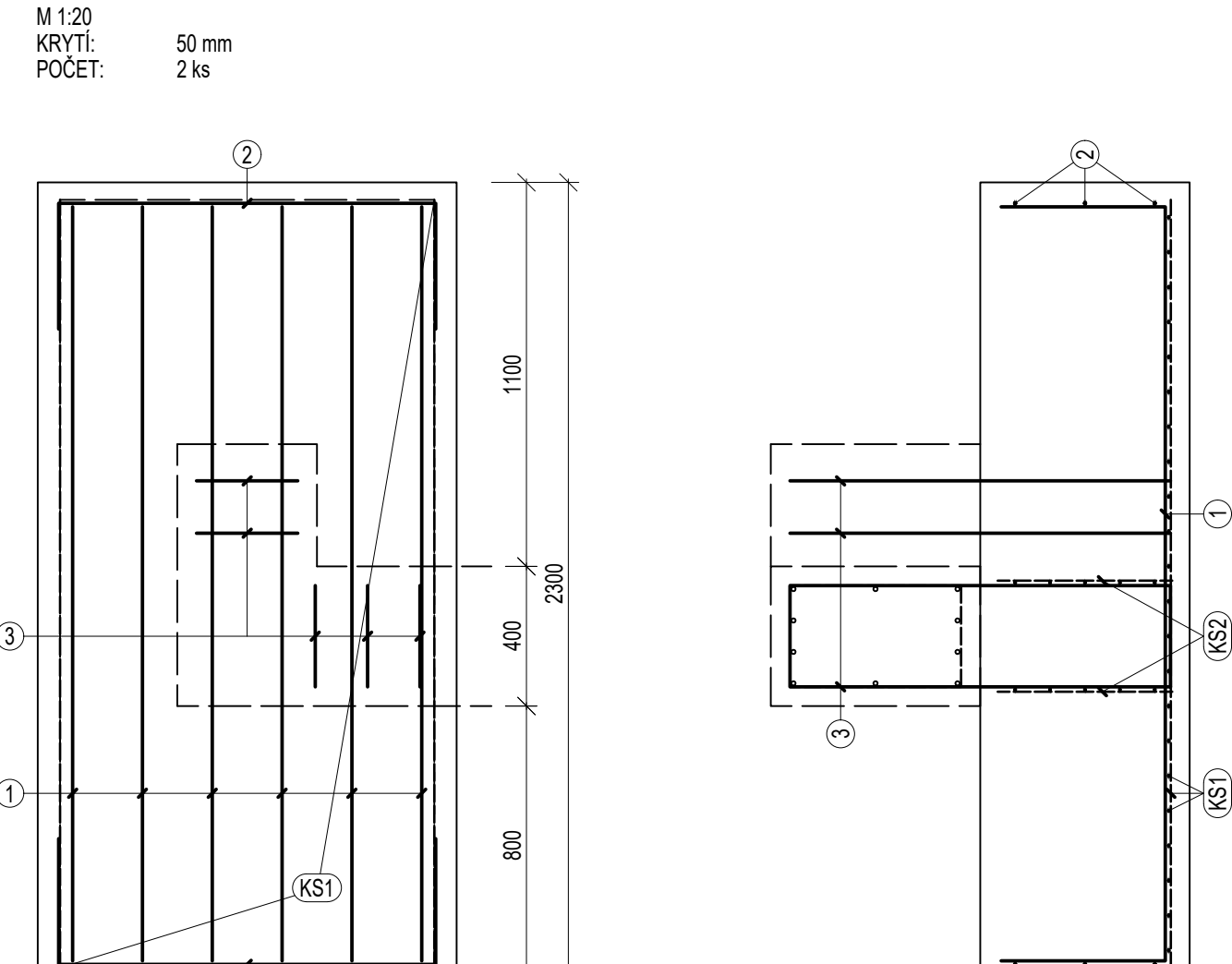
ZÁKLADOVÁ PATKA P1a



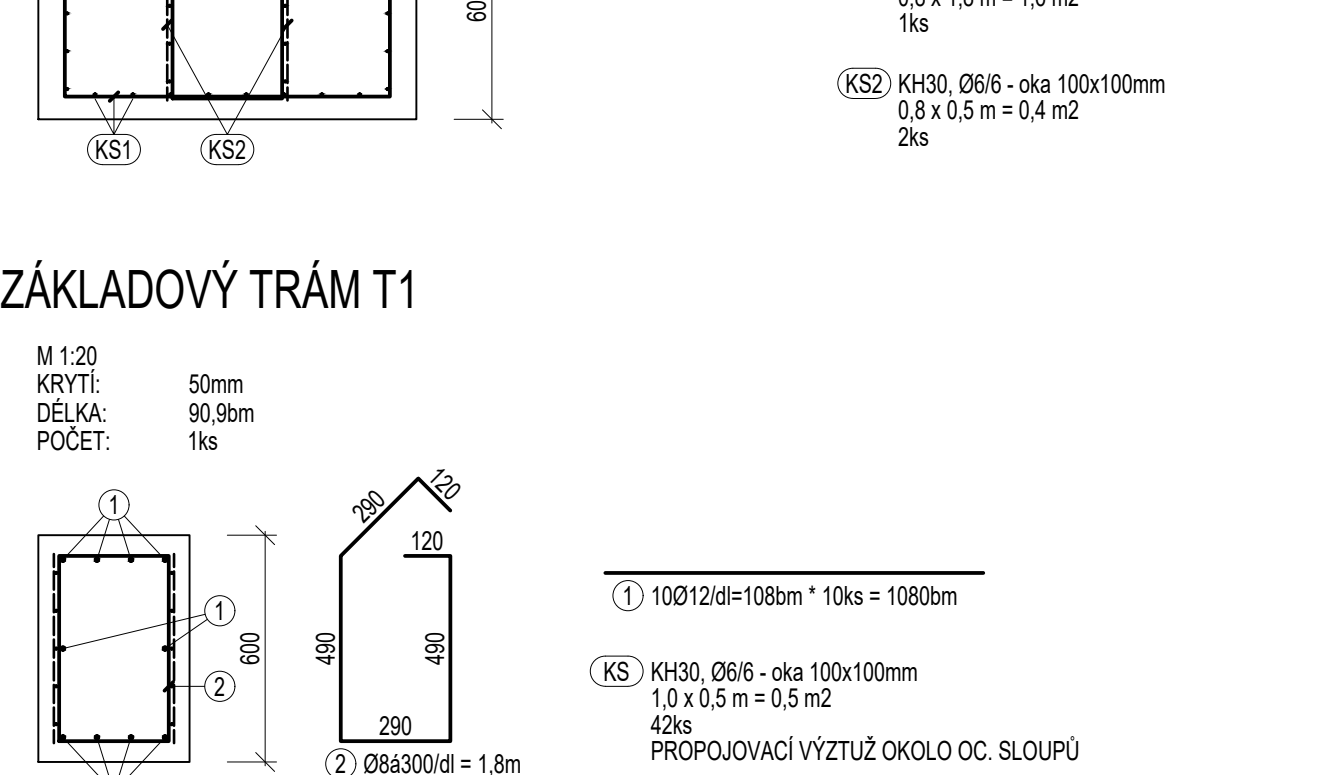
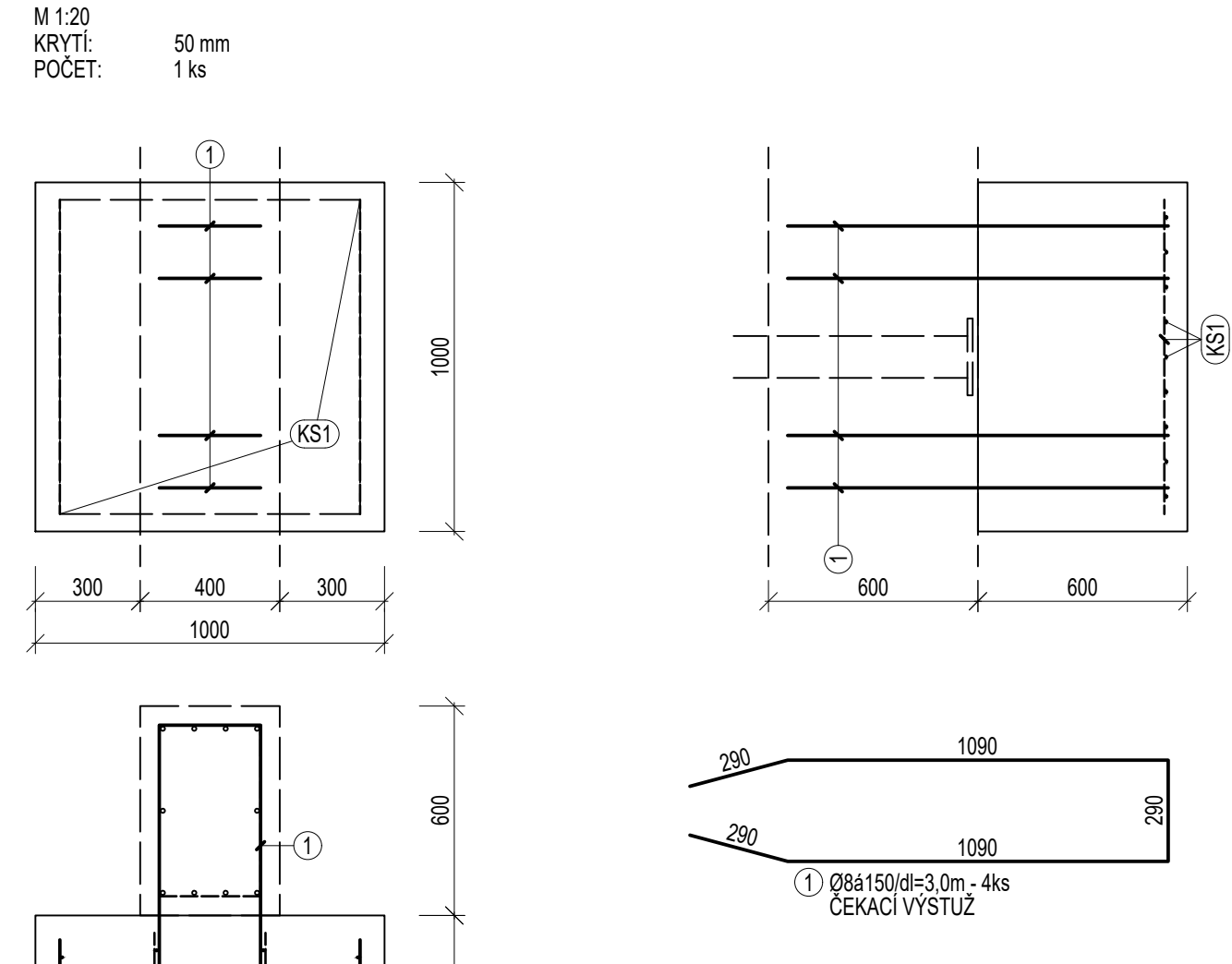
ZÁKLADOVÁ PATKA P1b



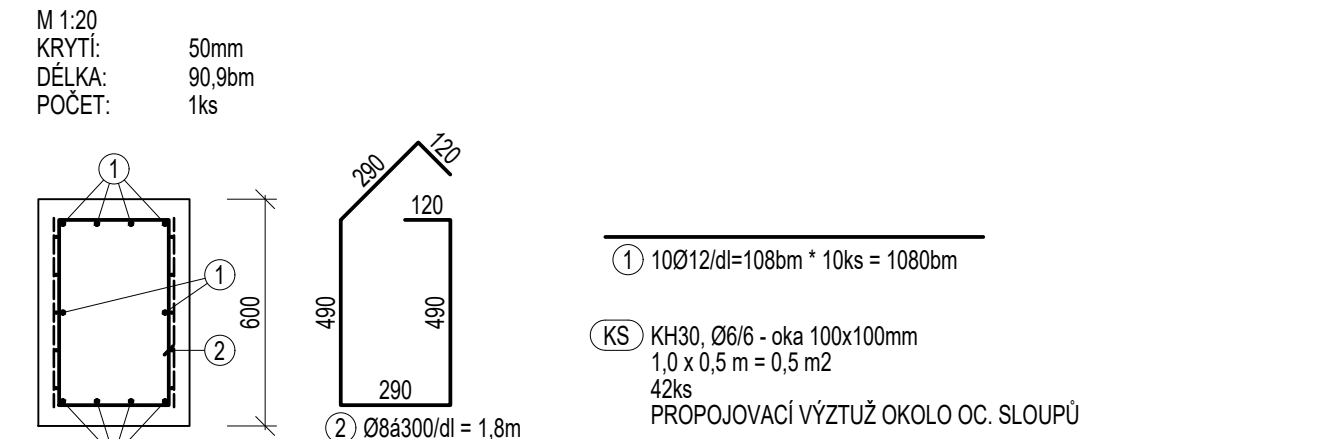
ZÁKLADOVÁ PATKA P2



ZÁKLADOVÁ PATKA P3



ZÁKLADOVÝ TRÁM T1



VÝKAZ MATERIÁLU - BETONÁŘSKÁ OCEL

PRVEK	ČÍSLO PROUTU	Ø (mm)	DĚLKA (m)	POČET (ks)	DĚLKA CELKEM (m)		
					B500 B		KH30 (m2)
					Ø8	Ø12	
P1a	1	12	2,70	96		259,20	
	2	8	1,80	96	172,80		
	3	8	3,00	96	288,00		
	KS	KH30, Ø6/6 - oka 100x100mm					96,00
P1b	1	12	2,70	12		32,40	
	2	8	1,80	12	21,60		
	3	8	3,00	12	36,00		
	KS	KH30, Ø6/6 - oka 100x100mm					12,00
P2	1	12	3,00	12		36,00	
	2	8	1,80	12	21,60		
	3	8	3,00	10	30,00		
	KS	KH30, Ø6/6 - oka 100x100mm					12,00
P3	1	8	3,00	4	12,00		
	KS	KH30, Ø6/6 - oka 100x100mm					6,00
T1	1	12	1080,00	1		1080,00	
	2	8	1,80	300	540,00		
	KS	KH30, Ø6/6 - oka 100x100mm					24,00
POČET 1x			CELKOVÁ DĚLKA (M)	1122,000	1407,600	150,000	
			HMOTNOST' (kg/m)	0,395	0,888	4,44	
			HMOTNOST (kg)	443,190	1249,949	666,000	
			HMOTNOST CELKEM +5% (kg)	2477,10			

VÝKAZ PŘED OBJEDNÁVKOU ZKONTROLOVAT ZHOTOVITELEM STAVBY A PŘI NESROVNALOSTI UPOZORNIT ODPOVĚDNÉHO PROJEKTANTA !!!

POZNÁMKY


- KÓTOVANÉ V MM !
- VŠECHNY ROZMĚRY VYPLYVAJÍCÍ Z PD PŘED VÝROBOU A ZAHÁJENÍM PRACÍ PROMĚŘIT NA STAVBĚ A SKOORDINOVAT S POŽADAVKY OSTATNÍCH PROFESÍ
- ROZDÍLY ZJIŠTĚNÉ NA STAVBĚ OPROTÍ PD JE NUTNO V TECHNICKÉM ŘEŠENÍ ODSOUHLASIT S PROJEKTANTEM A AUTOREM, JEŠTĚ PŘED SAMOTNOU REALIZACÍ
- KOTEVNÍ DĚLKA VÝZTUŽE MIN. 35Ø (přip. 50Ø - dle průměru výztuže)
- VÝZTUŽE V ROZÍCH STYKOVANÝCH PRVKŮ JE POTŘEBNĚ DŮKLADNĚ PROVÁZAT
- TVAR VÝZTUŽE UPRAVIT DLE TVARU BEDNĚNÍ - DODRŽOVAT KRYTÍ VÝZTUŽE
- PŘESAHUJÍCÍ ČÁSTI KARI-SÍTÍ PŘES BEDNĚNÍ ODSTRANIT, CHYBĚJÍCÍ ČÁSTI KARI-SÍTÍ DOPLNIT ZE ZBYTKŮ
- DOKUMENTACE JE ZPRACOVÁNA V DOHODNUTÉM ROZSAHU S OBJEDNATELEM A NENAHRAŽUJE VÝROBNÍ (DÍLENSKOU) DOKUMENTACI PŘÍPRAVY STAVBY
- DODRŽOVAT VŠECHNY PLATNÉ NORMY

MATERIÁLY

BETON: ČSN EN 206-1+A1 - C20/25-XC1-CL0,4-Dmax16-S3
BETONÁŘSKÁ OCEL: ČSN EN 10027 - B 500 B (10 505 R)

KRYTÍ VÝZTUŽE: 50 mm

±0,000 = 235,600 m.n.m. Bvp

ODPOV. PROJEKTANT ZAKÁZKY:		Ing. arch. Pavel Pazdziora		<div>Dopravní projektování spol. s r. o. 28. ŘÍJNA 3388/111 702 00 OSTRAVA, MORAVSKÁ OSTRAVA</div>	
ODPOV. PROJEKTANT SO, PS:		Ing. arch. Pavel Pazdziora			
NAVRHL, VYPRACOVAL:		Ing. Miroslav Kanalik			
KRESLIL, PSAL:		Ing. Miroslav Kanalik			
KONTOLOVAL:		Ing. arch. Pavel Pazdziora			
KRAJ:	MORAVSKOSLEZSKÝ	OBEC:	STUDÉNKA	STUPEŇ:	DÚSP
INVESTOR:		Správa železnic, státní organizace		DATUM:	04/2020
OBJEKT STÁNÍ SDV STUDÉNKA SO.01 - HALA PRO PARKOVÁNÍ VOZIDEL MVTV				MĚŘITKO:	1:20
				FORMÁT:	6 x A4
				ZAK. ČÍSLO:	1610706
				ČÁST DOKUMENTACE D.1.2	
PŘÍLOHA:				Č. SOUPRAVY:	Č. PŘÍLOHY: 03
VÝKRES VÝZTUŽE					